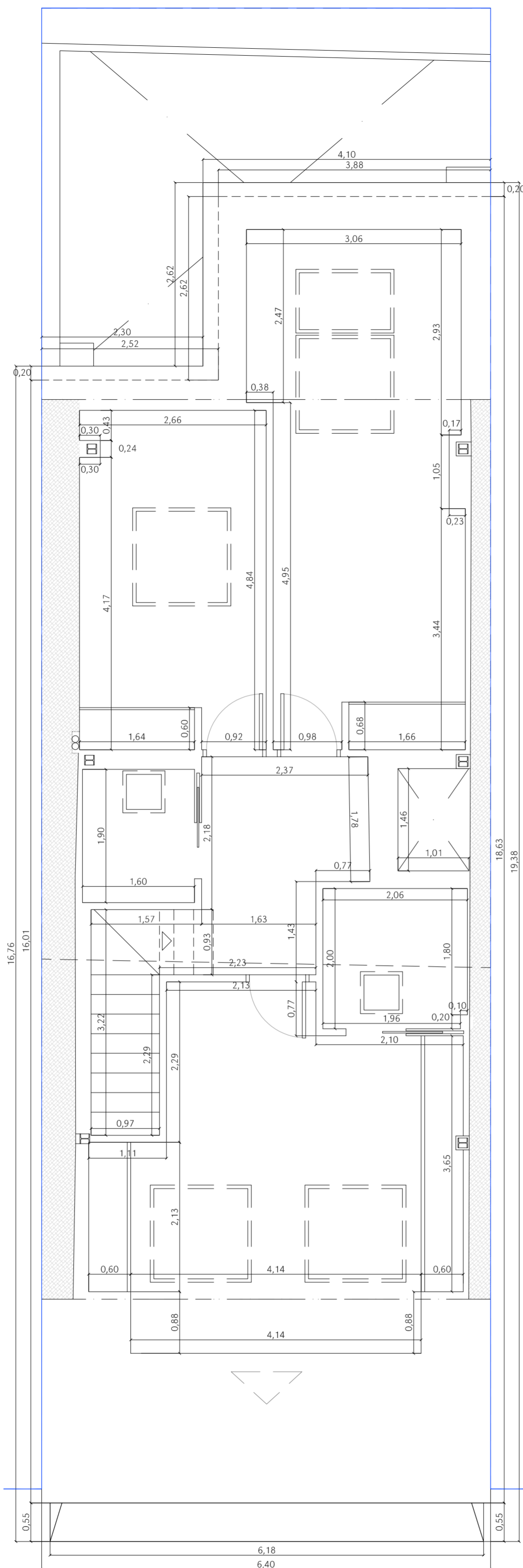
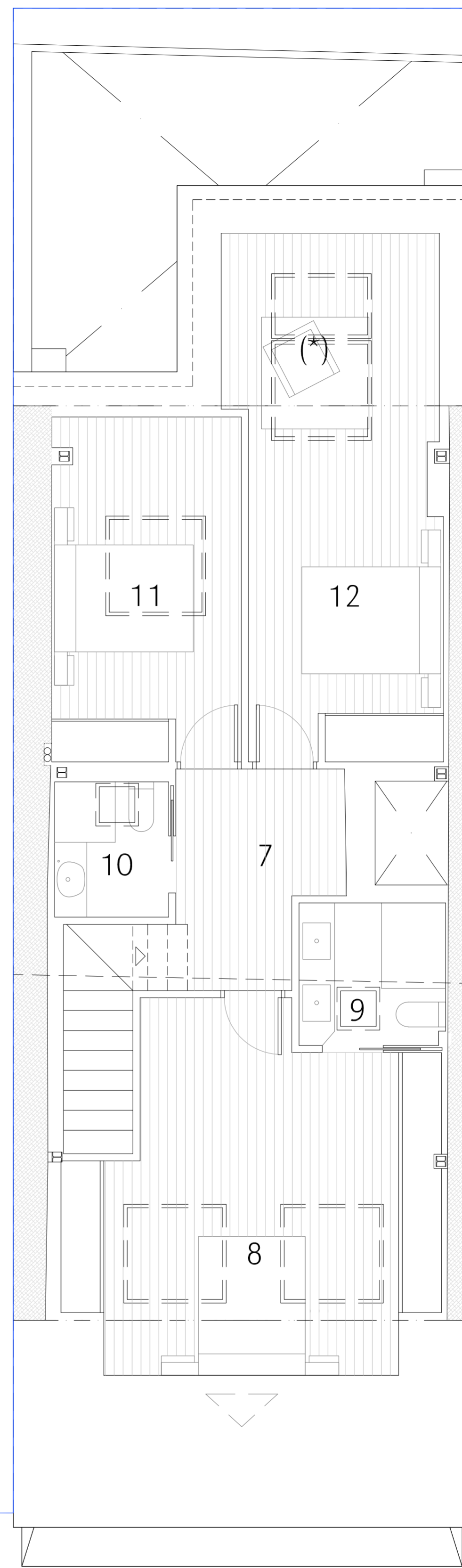


PLANTA CUBIERTA
CUMPLIMIENTO DEL CTE DB-SI
CUMPLIMIENTO LEY DE HABITABILIDAD



PLANTA BAJOCUBIERTA
COTAS



PLANTA BAJOCUBIERTA
DISTRIBUCIÓN Y SUPERFICIES

P. SÓTANO (-1)

SÓTANO COMERCIAL
1 SÓTANO COMERCIAL = 87,98 m²
2 FOSO DE ASCENSOR = 2,85 m²
sup. útil: 90,83 m²
sup. const.: 123,07 m²

sup. const. P. Sótano (-1):
Total planta: 123,07 m²

P. BAJA (0)

PORTAL
1 PORTAL/TRASTEROS = 15,49 m²
sup. útil: 15,49 m²
sup. const.: 24,06 m²

LOCAL COMERCIAL
2 LOCAL COMERCIAL = 86,86 m²
sup. útil: 86,86 m²
sup. const.: 111,00 m²

Sup. const. P. Baja (0):
Zona común: 24,06 m²
Local comercial: 111,00 m²
Total planta: 135,06 m²

P. PRIMERA (1º)

VIVIENDA (A)
1 ENTRADA = 7,55 m²
2 COCINA = 7,92 m²
3 SALÓN / COMEDOR = 23,93 m²
4 ALMACÉN = 0,94 m²
5 BAÑO = 3,86 m²
6 DORM. 1 = 11,40 m²
7 DORM. 2 = 20,97 m²
8 BALCÓN = 1,33 m²
9 TERRAZA = 17,50 m²
sup. útil: 95,40 m²
sup. Const.: 114,39 m²

Sup. const. P. Primera (1º):
Zona común: 24,06 m²
Vivienda (A): 114,39 m²
Total planta: 138,45 m²

P. SEGUNDA (2º)

VIVIENDA (B)
1 ENTRADA = 7,38 m²
2 COCINA = 9,00 m²
3 SALÓN / COMEDOR = 26,52 m²
4 ALMACÉN = 0,92 m²
5 BAÑO = 3,88 m²
6 DORM. 1 = 11,40 m²
7 DORM. 2 = 20,97 m²
sup. útil: 80,07 m²
sup. Const.: 92,54 m²

Sup. const. P. Segunda (2º):
Zona común: 24,06 m²
Vivienda (B): 92,54 m²
Total planta: 116,60 m²

P. TERCERA (3º) Y BC

VIVIENDA (Dúplex C)
1 ENTRADA / ESC. = 9,36 m²
2 DISTRIBUIDOR = 3,33 m²
3 COCINA = 20,94 m²
4 DORM. 1 = 11,42 m²
5 BAÑO = 3,83 m²
6 SALÓN / COMEDOR = 32,21 m²
7 DISTRIBUIDOR = 6,25 m²
8 DORM. PPAL. = 23,08 m²
9 ASEO = 4,10 m²
10 BAÑO = 3,03 m²
11 DORM. 2 = 12,74 m²
12 DORM. 3 = 13,22 m²
(*) Adicional = 7,55 m²
sup. útil: 144,81 m²
sup. Const P. (3º) 92,54 m²
sup. Const P. (B.C.) 77,00 m²
Sup. Const. total 169,54 m²

Sup. const. P. TERCERA (3º):
Zona común: 24,06 m²
Vivienda (C): 92,54 m²
Total planta: 116,60 m²

Sup. const. P. BAJOCUBIERTA:
Vivienda (C): 77,00 m²
Total planta: 77,00 m²

Sup. const. EDIFICIO:
Total edificio: 706,85 m²

ESTADO FINAL DE OBRA PARA EDIFICIO COMPUESTO POR SÓTANO, PLANTA BAJA, TRES PLANTAS Y BAJOCUBIERTA PARA 3 VIVIENDAS Y LOCAL COMERCIAL, EN FERROL.

130611 ENCARGANTE: ROYFE S.L. SITUACIÓN: PLAZA DE CALLAO, Núm. 6, FERROL (A CORUÑA)

DESCRIPCIÓN DEL PLANO:
PLANTA BAJOCUBIERTA:
DISTRIBUCIÓN, SUPERFICIES, COTAS,
PENDIENTE, CUMPL. DE NHV_2010 Y
ACCESIBILIDAD, CUMPL. CTE DB-SI

FECHA:
NOV 2018
Nº DE PLANO:
A06
ESCALA:
1/50

ARQUITECTO:
ALBERTO MERA CASTRO

COAG - 3494

UBIQA HOME arquitectos