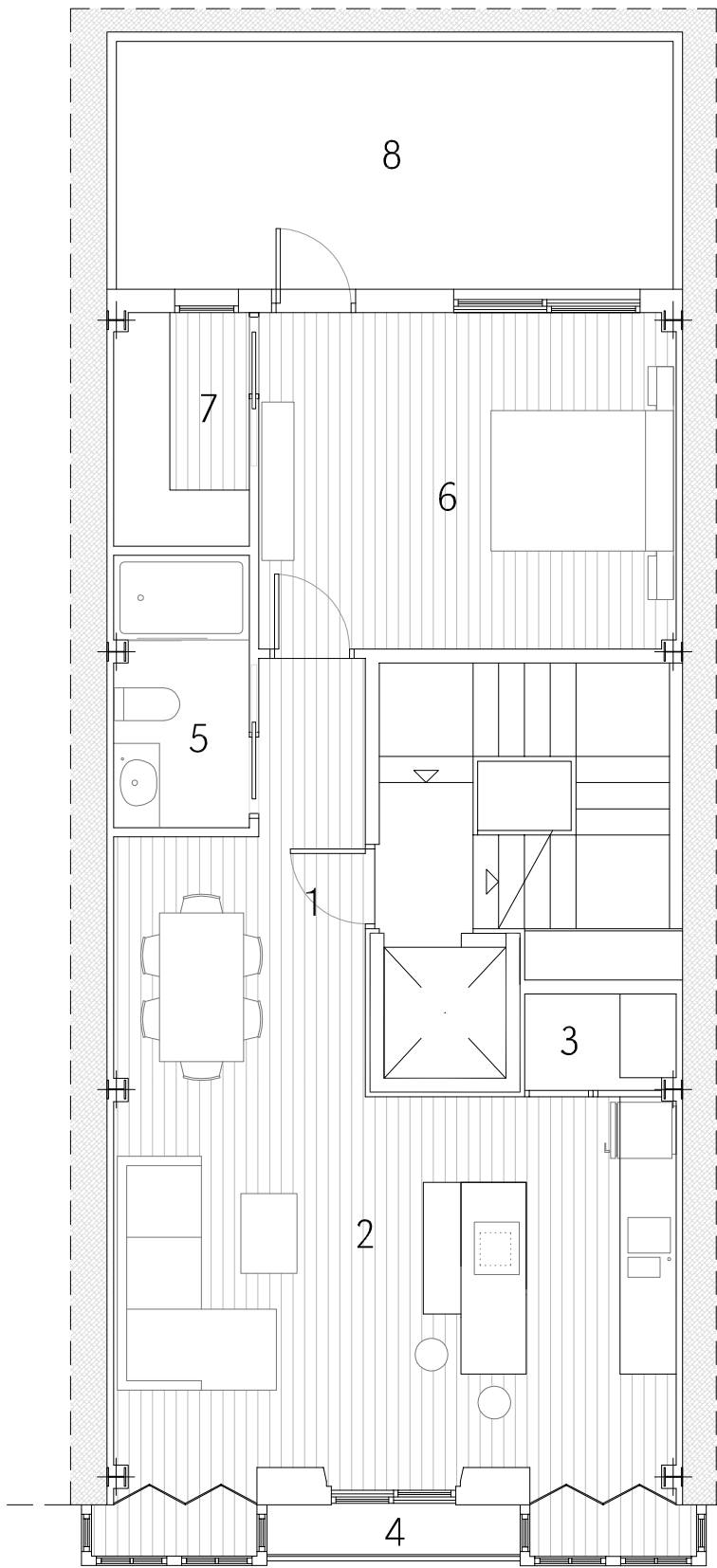
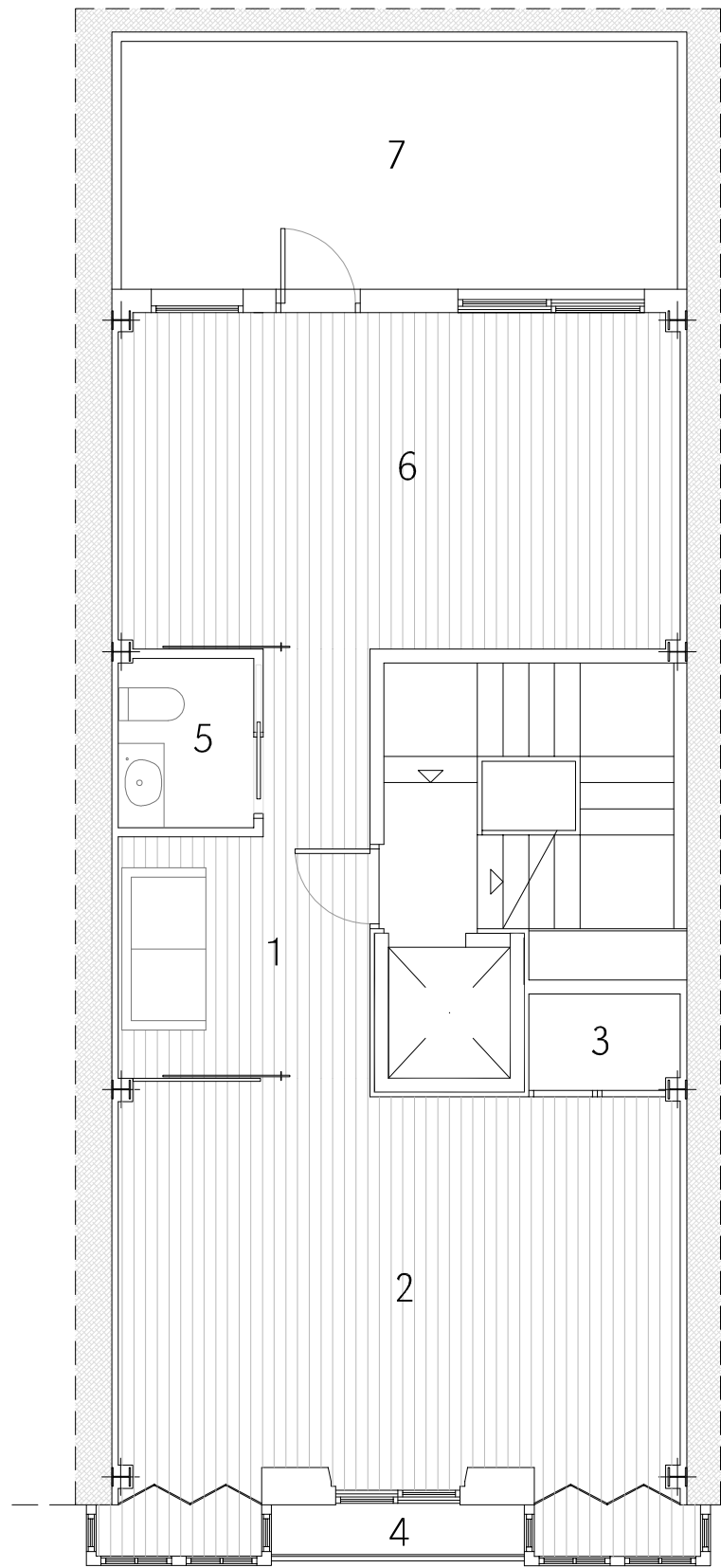


NOTA: LAS SUPERFICIES ÚTILES Y CONSTRUIDAS PODRÁN SUFRIR LIGERAS MODIFICACIONES DURANTE LA EJECUCIÓN DE LA OBRA



A \_ Vivienda 1 Dormitorio



B \_ OFICINA

OPCIÓN A \_ Vivienda

- |   |                                     |
|---|-------------------------------------|
| 1 ENTRADA / COMEDOR = 9,10 m <sup>2</sup> | 5 ASEO = 4,20 m <sup>2</sup>        |
| 2 SALÓN / COCINA = 27,80 m <sup>2</sup>   | 6 DORMITORIO = 16,00 m <sup>2</sup> |
| 3 LAVADERO / DESP. = 1,70 m <sup>2</sup>  | 7 VESTIDOR = 3,60 m <sup>2</sup>    |
| 4 BALCÓN = 1,50 m <sup>2</sup>            | 8 TERRAZA = 15,75 m <sup>2</sup>    |

OPCIÓN B \_ Oficina

- |   |                                    |
|---|------------------------------------|
| 1 ENTRADA / RECEPCIÓN = 9,20 m <sup>2</sup> | 5 ASEO = 2,60 m <sup>2</sup>       |
| 2 OFICINA 1 = 27,80 m <sup>2</sup>          | 6 OFICINA 2 = 21,50 m <sup>2</sup> |
| 3 ARCHIVO = 1,70 m <sup>2</sup>             | 7 TERRAZA = 15,75 m <sup>2</sup>   |
| 4 BALCÓN = 1,50 m <sup>2</sup>              |                                    |

OP. A y B. (IND.) 1ª planta

sup. útil: 63.35 m<sup>2</sup>

sup. construidas: 77.70 m<sup>2</sup>

balcón / terrazas: 17.25 m<sup>2</sup>



EDIF. COMPUESTO POR SÓTANO ,PLANTA BAJA TRES PLANTAS Y BAJO CUBIERTA PARA 2 VIVIENDAS EN PLAZA DEL CALLAO núm. 2, FERROL