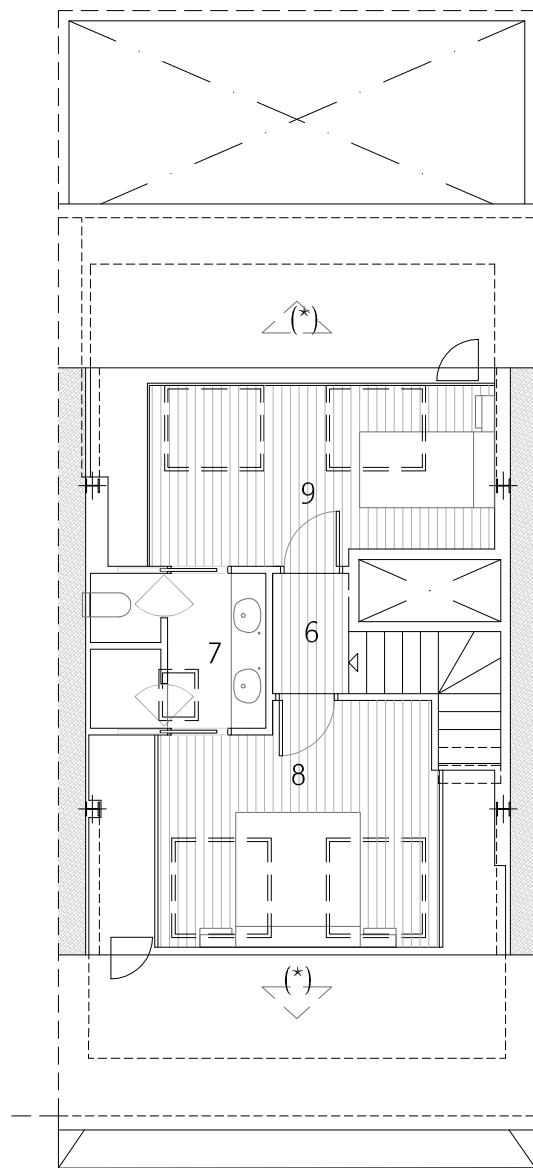
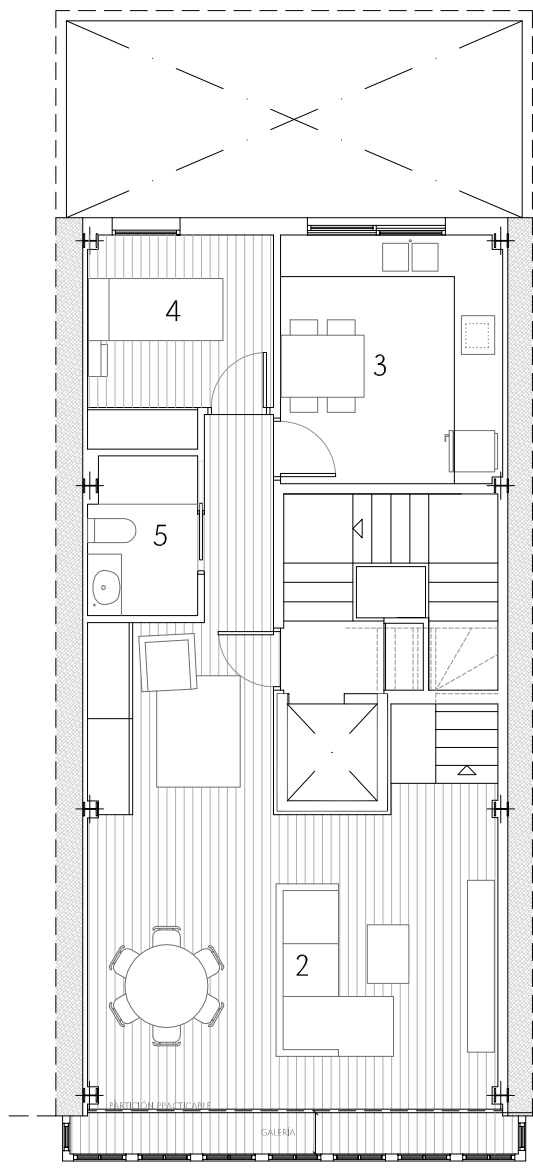


PROVISIONAL_MAY 2022
 NOTA: LAS SUPERFICIES ÚTILES Y CONSTRUIDAS PODRÁN SUFRIR LIGERAS MODIFICACIONES DURANTE LA EJECUCIÓN DE LA OBRA



- 1 ENTRADA = 10,50 m²
- 2 SALÓN / COMEDOR = 31,80 m²
- 3 COCINA = 11,50 m²
- 4 DORMITORIO 1 = 7,80 m²
- 5 ASEO = 3,40 m²
- 6 DISTRIBUIDOR / ESCALERA = 4,80 m²
- 7 BAÑO (BC) = 5,70 m²
- 8 DORM. PPAL. = 19,50 m²
- * adicional = 9,00 m²
- 9 DORM. 2 = 16,00 m²
- * adicional = 8,80 m²

DÚPLEX -2- (3ª y BC)

sup. útil:	111.00 m ²
* adicional:	17.80 m ²
sup. construidas:	136.40 m ²
* adicional:	20.70 m ²



P R O M O V E M O S C A L I D A D

EDIF. COMPUESTO POR SÓTANO ,PLANTA BAJA TRES PLANTAS Y BAJO CUBIERTA PARA 3* VIVIENDAS EN PLAZA DEL CALLAO núm. 2, FERROL