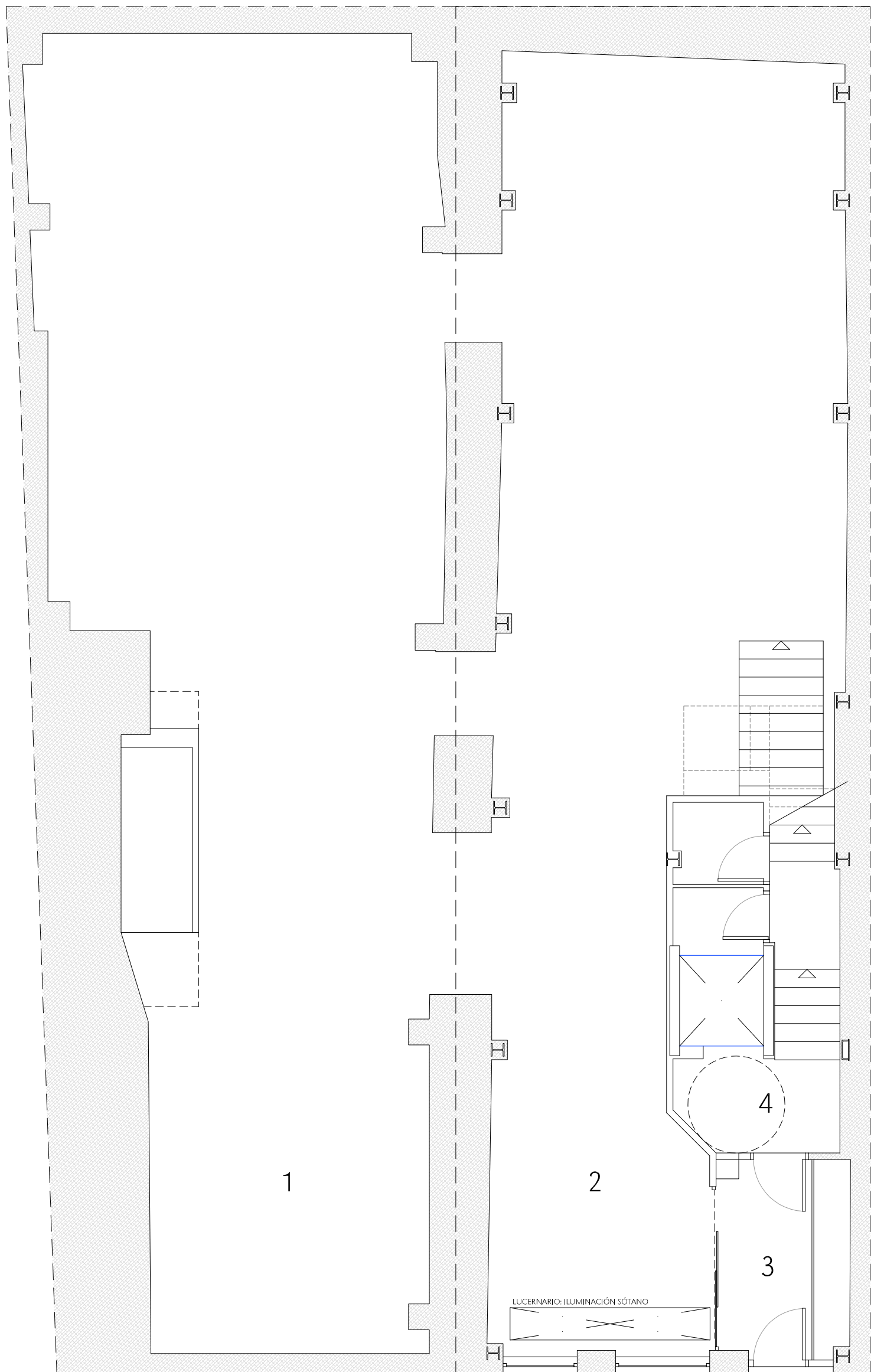


PROVISIONAL\_ENE 2017  
 10  
 5  
 4  
 3  
 2  
 1  
 0 m  
 NOTA: LAS SUPERFICIES ÚTILES Y CONSTRUIDAS PODRÁN SUFRIR LIGERAS MODIFICACIONES DURANTE LA EJECUCIÓN DE LA OBRA



### P. BAJA ( 0 )

sup. útil: 214,00 m<sup>2</sup>

sup. construidas: 273,00 m<sup>2</sup>

- 1 BAJO COMERCIAL (Callao 5)= 108,00 m<sup>2</sup>
- 2 BAJO COMERCIAL (Callao 6)= 89,00 m<sup>2</sup>
- 3 ENTRADA COMÚN AL EDIFICIO = 6,25 m<sup>2</sup>
- 4 PORTAL / ACCESO VIVIENDAS / TRASTEROS = 10,75 m<sup>2</sup>