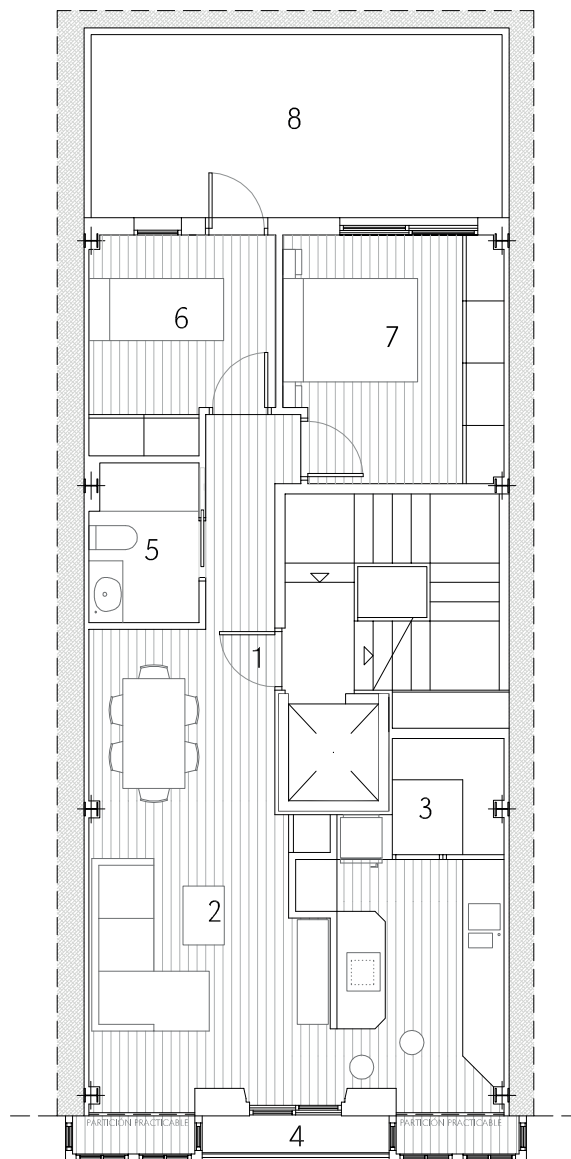


PROVISIONAL_MAY 2022
 10
 5
 4
 3
 2
 1
 0 m
 NOTA: LAS SUPERFICIES ÚTILES Y CONSTRUIDAS PODRÁN SUFRIR LIGERAS MODIFICACIONES DURANTE LA EJECUCIÓN DE LA OBRA

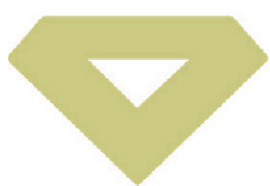


Vivienda 2 Dormitorios

- | | |
|--|---------------------------------------|
| 1 ENTRADA / COMEDOR = 10,15 m ² | 5 ASEO = 3,60 m ² |
| 2 SALÓN / COCINA = 26,75 m ² | 6 DORMITORIO 1 = 8,00 m ² |
| 3 LAVADERO / DESP. = 2,70 m ² | 7 DORMITORIO 2 = 11,00 m ² |
| 4 BALCÓN = 1,50 m ² | 8 TERRAZA = 15,75 m ² |

1ª planta

sup. útil:	63.70 m ²
sup. construidas:	77.70 m ²
balcón / terrazas:	17.25 m ²



ROYFE®

P R O M O V E M O S C A L I D A D

EDIF. COMPUESTO POR SÓTANO, PLANTA BAJA TRES PLANTAS Y BAJO CUBIERTA PARA 3* VIVIENDAS EN PLAZA DEL CALLAO núm. 2, FERROL